

Das sind wir



Silke Steven
Koordination
Palliative Fachberatung



Astrid Karahan
Koordination
palliative Fachberatung



Corinna Woisin
Abteilungsleitung
Hospizarbeit, Palliativmedizin &
Trauerbegleitung

Wir sind Mitglied im Landesverband
Hospiz und Palliativarbeit
Hamburg e.V. – www.lvhhp.de




Wir unterstützen die Charta
zur Betreuung schwerstkranker
und sterbender Menschen in
Deutschland.



WWW.CHARTA-FUER-STERBENDE.DE


Wir
unterstützen
die **Charta**

So erreichen Sie uns

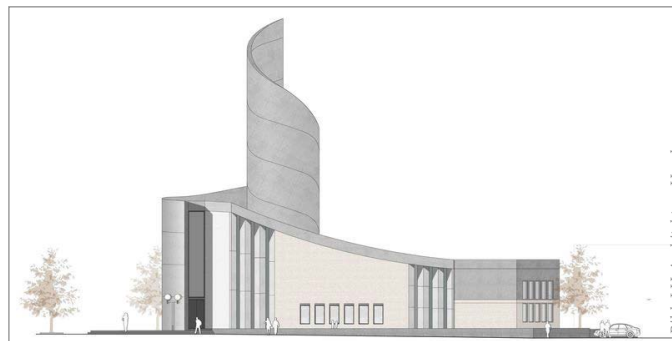
Malteser Hilfsdienst e.V.
Hospiz-Zentrum
Hospizarbeit Wilhelmsburg

 Krieterstraße 7
21109 Hamburg-Wilhelmsburg*

 040 603 3001
 040 609 11781

 hospizdienst.wilhelmsburg@malteser.org
 malteser-hamburg.de

Malteser Campus St. Maximilian Kolbe*



* ab Sommer 2021

Bild: LH Architekten, Hamburg

So helfen Sie uns

Wir sind auf die Unterstützung durch Spender
und Sponsoren angewiesen. Vielen Dank!

Malteser Hospiz-Zentrum

Pax Bank eG Köln

IBAN: DE16 3706 0193 6000 9250 10

BIC: GENODED1PAX



**Ambulanter Hospiz- &
Palliativberatungsdienst**
Hospizarbeit Wilhelmsburg

Hospizarbeit Wilhelmsburg

Der sich im Aufbau befindende interkulturelle Hospizdienst in Wilhelmsburg ist ein Bestandteil des Malteser Campus St. Maximilian Kolbe. Ab Sommer 2021 soll dieser eine Quartiersmitte mit Begegnungsmöglichkeiten für alle Wilhelmsburger werden.

Wir begleiten seit 2019

- im Malterstift St. Maximilian Kolbe
- im Krankenhaus Groß Sand
- bei Bedarf in weiteren Wohn- und Pflegeeinrichtungen
- in Planung: in eigener Häuslichkeit ab 2021

Unsere Angebote sind kostenfrei.

Der Mensch im Mittelpunkt



Foto: shutterstock

Unser Begleitungsangebot



Foto: iStock.com

- unverbindliche **Beratung**
- **psychosoziale Begleitung** durch geschulte ehrenamtliche Hospizbegleiter
- **Befähigung** ehrenamtlicher Hospizmitarbeiter
- Informationsservice **Patientenverfügung**
- **Fort- und Weiterbildungen** für Professionelle
- **Letzte-Hilfe-Kurse** für Interessierte
- **Öffentlichkeitsarbeit**

Von Mensch zu Mensch – unser Ehrenamt

Da sein – Unterstützung geben

Die Begegnung von Mensch zu Mensch kann die Lebensqualität des Einzelnen fördern.

Ehrenamtliche ...

- schenken Zeit
- sind Gesprächspartner
- geben Unterstützung und Hilfestellung im Alltag
- ermöglichen Freiräume für Angehörige
- sind offen für Fragen und Nöte



Foto: iStock.com